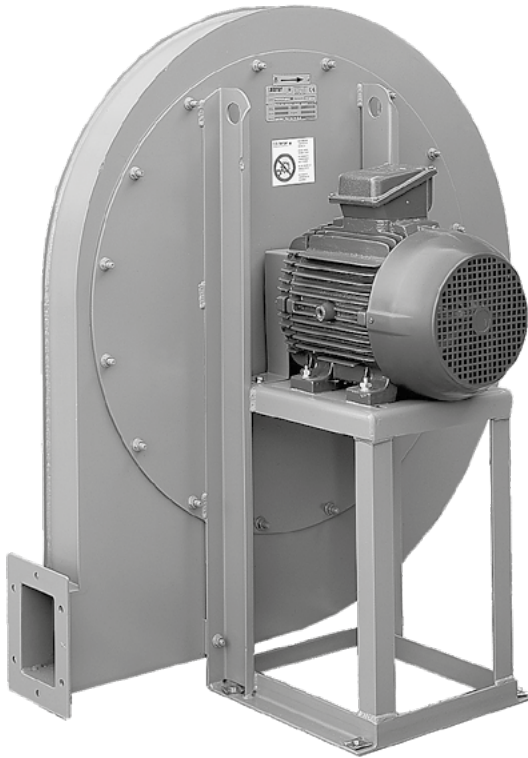


# FP-N



Rodete de álabes curvados hacia atrás  
Backward curved impeller

Ventilador centrífugo de acoplamiento directo y simple aspiración. Fabricados en chapa de acero protegida contra la corrosión mediante tratamiento por cataforesis + pintura poliuretana. Temperaturas del aire a transportar -20°C/+100°C en continuo.

### Motores

De 2 polos, de alta eficiencia IE 3\*, tensión de alimentación trifásica 230/400V 50Hz hasta tamaño motor 112 y 400/690V 50Hz para motores de mayor dimensión. Protección IP55, Clase F.

\* A partir de 0,75 kW el motor puede ser de eficiencia IE 2 controlado por convertidor de frecuencia.

### Bajo pedido

- Fabricación en diferentes materiales constructivos.
- Motores de 2 velocidades.
- Versiones de 60 Hz.
- Pintura en diferentes RAL.
- Versión sin pie soporte (Motor-Brida, Sistema 5), hasta tamaño de motor 160.
- Versión para alta temperatura: hasta 220°C (versiones B: con rodete de refrigeración).
- SISTEMA 8: acoplamiento mediante junta elástica.

*Direct drive, single inlet centrifugal fan. Manufactured from steel sheet protected with cataforesis primer + polyurethane paint finish. Designed to continuously circulate air from -20°C up to 100°C.*

### Motors

2 pole, IE 3\* high efficiency, three-phase 230/400V 50Hz up to motor size 112 and 400/690V 50Hz for higher motors. IP55, Class F protection.

\* From 0,75kW, motor can be IE 2 and controlled by VSD.

### On request

- Manufactured from different materials.
- 2-speed motors.
- 60 Hz versions.
- Painted in different RAL colour.
- Fan with no supporting stand (Motor-Flange, Arrangement 5), up to motor size 160.
- High-temperature versions (up to 220°C) (B versions: with cooling impeller).
- ARRANGEMENT 8: with joint flexible coupling.

- Trampilla de inspección, purga de drenaje, distintos tipos de estanqueidad a nivel de voluta y de paso de eje.
- Ventiladores estancos.
- Calorifugado.

### Versiones ATEX

Bajo pedido, versiones antiexplosivas según la Directiva ATEX para modelos trifásicos:

Para trabajar a temperaturas de -20°C a +60°C, presión ambiente (absoluta) de 0,8 bar hasta 1,1 bar, según EN 14986.

#### Gas:

- ⊗ 2G IIB T2-T3-T4\*
- ⊗ 2G IIB+H2 T2-T3-T4\*
- ⊗ 3G IIB T2-T3-T4\*
- ⊗ 3G IIB+H2 T2-T3-T4\*

#### Polvo no conductivo:

- ⊗ 2D IIIB T125°C\*-T135°C\*-T195°C-T295°C
- ⊗ 3D IIIB T125°C\*-T135°C\*-T195°C-T295°C

#### Polvo conductivo (con motor IP65 IIIC):

- ⊗ 2D IIIC T125°C\*-T135°C\*-T195°C-T295°C
- ⊗ 3D IIIC T125°C\*-T135°C\*-T195°C-T295°C

\* Viabilidad técnica solicitada.

- Inspection door, draining, different seals on scroll and shaft access.
- Welded casing.
- Thermal insulation lagging.

### ATEX versions

On request, explosion proof versions in accordance with ATEX directive for three phase models:

Ambient temperature -20°C to +60°C, ambient pressure (abs.) 0,8 bar to 1,1 bar according to EN 14986.

#### Gas:

- ⊗ 2G IIB T2-T3-T4\*
- ⊗ 2G IIB+H2 T2-T3-T4\*
- ⊗ 3G IIB T2-T3-T4\*
- ⊗ 3G IIB+H2 T2-T3-T4\*

#### Non-conductive dust:

- ⊗ 2D IIIB T125°C\*T135°C\*-T195°C-T295°C
- ⊗ 3D IIIB T125°C\*-T135°C\*-T195°C-T295°C

#### Conductive dust (compulsory IP65 IIIC motor):

- ⊗ 2D IIIC T125°C\*-T135°C\*-T195°C-T295°C
- ⊗ 3D IIIC T125°C\*-T135°C\*-T195°C-T295°C

\* Requested technical feasibility

CUADRO DE APLICACIONES  
TABLE OF APPLICATIONS

Aire a transportar Air Type	Cantidad de polvo Dust quantity (mg/m <sup>3</sup> )
Ligeramente polvoriento Slight dusty air	<150

# RODETE ÁLABES CURVADOS HACIA ATRÁS DE ALTA PRESIÓN - ACOPLAMIENTO DIRECTO HIGH PRESSURE BACKWARD CURVED IMPELLER - DIRECT DRIVE



## CARACTERÍSTICAS TÉCNICAS / TECHNICAL FEATURES

Es imprescindible comprobar que las características eléctricas (voltaje, intensidad, frecuencia, etc.) del motor que aparecen en la placa del mismo son compatibles con las de la instalación.

Please, check that electrical features (voltage, current, frequency, etc.) are suitable with your installation.

Modelo Model	Tamaño motor Motor size	Velocidad Speed (r.p.m.)	Potencia motor Motor power (kW)	Intensidad motor 400V Maximum absorbed current 400V (A)	Caudal máximo Maximum airflow (m <sup>3</sup> /h)	Nivel presión sonora a 1 m Sound pressure level at 1 m (dB(A)) <sup>(1)</sup>	Peso Weight (kg) <sup>(2)</sup>	Momento de inercia Moment of inertia (kg·m <sup>2</sup> ) <sup>(3)</sup>
2 POLOS / 2 POLE								
FP 351/2 N4A	90L2	2850	2,2	4,43	4.440	70	70	0,11
FP 401/2 N4A	112M2	2910	4,0	7,50	6.490	74	105	0,20
FP 451/2 N4A	132SB2	2890	7,5	13,90	9.250	77	152	0,33
FP 502/2 N4A	132MB2	2900	9,2	16,60	9.540	80	208	0,45
FP 501/2 N4A	132MB2	2900	9,2	16,60	7.260	81	212	0,60
FP 501/2 N4A	160MR2	2930	11,0	18,70	12.730	81	242	0,60
FP 562/2 N4A	160MR2	2930	11,0	18,70	7.670	83	275	0,78
FP 562/2 N4A	160M2	2935	15,0	25,40	13.500	83	282	0,78
FP 561/2 N4A	160M2	2935	15,0	25,40	8.840	84	286	0,95
FP 561/2 N4A	160L2	2935	18,5	33,30	17.920	84	299	0,95
FP 632/2 N4A	180M2	2940	22,0	39,00	13.510	87	350	1,23
FP 632/2 N4A	200LR2	2960	30,0	53,50	19.080	87	465	1,23
FP 631/2 N4A	200LR2	2960	30,0	53,50	16.490	88	478	1,45
FP 631/2 N4A	200L2	2960	37,0	65,60	25.500	88	503	1,45
FP 712/2 N4A	225M2	2960	45,0	77,60	27.000	90	661	2,35
FP 711/2 N4A	250M2	2960	55,0	93,50	25.380	91	664	2,90
FP 711/2 N4A	280S2	2960	75,0	126,00	36.920	91	763	2,90
FP 802/2 N4A	280SM2	2960	75,0	126,00	38.160	92	865	4,00
FP 801/2 N4A	280M2	2960	90,0	151,00	22.030	93	869	5,00
FP 801/2 N4A	315S2	2970	110,0	186,00	53.080	94	1.028	5,00

<sup>1</sup> Entubado en la descarga / Piping only on outlet side

<sup>2</sup> Tolerancia del nivel de ruido de +3dB/A, medido en el punto de máxima eficiencia / Noise level tolerance +3 dB/A, measured in the maximum efficiency point

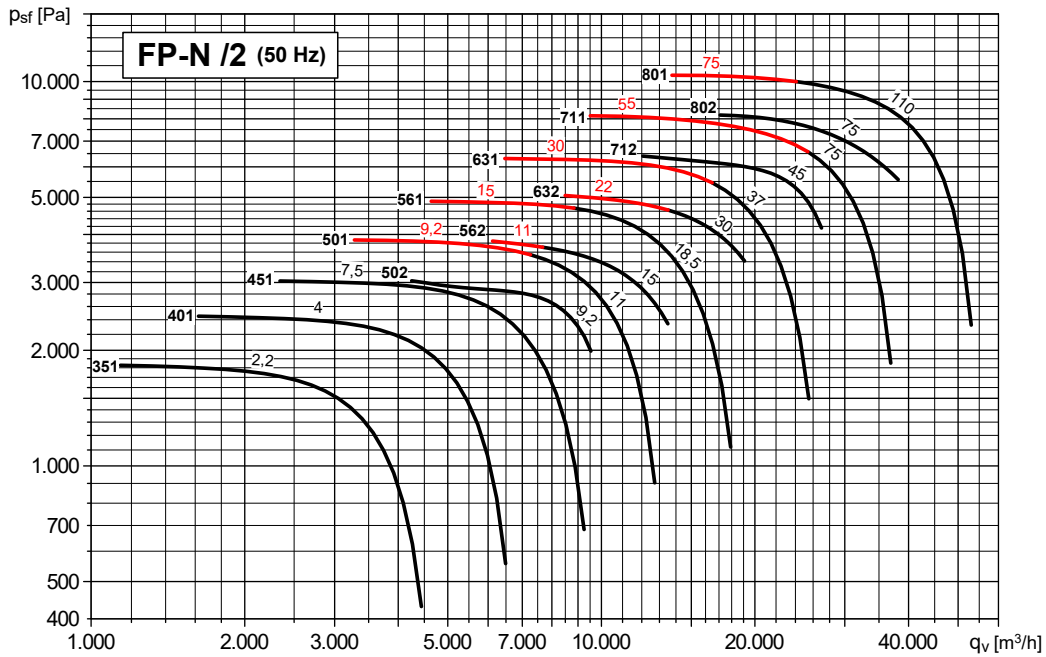
<sup>3</sup> Con motor incluido y para orientación LG270 o RD270 / With motor included and for LG270 or RD270 position

<sup>3</sup> Momento de inercia del rodetes / Impeller's moment of inertia

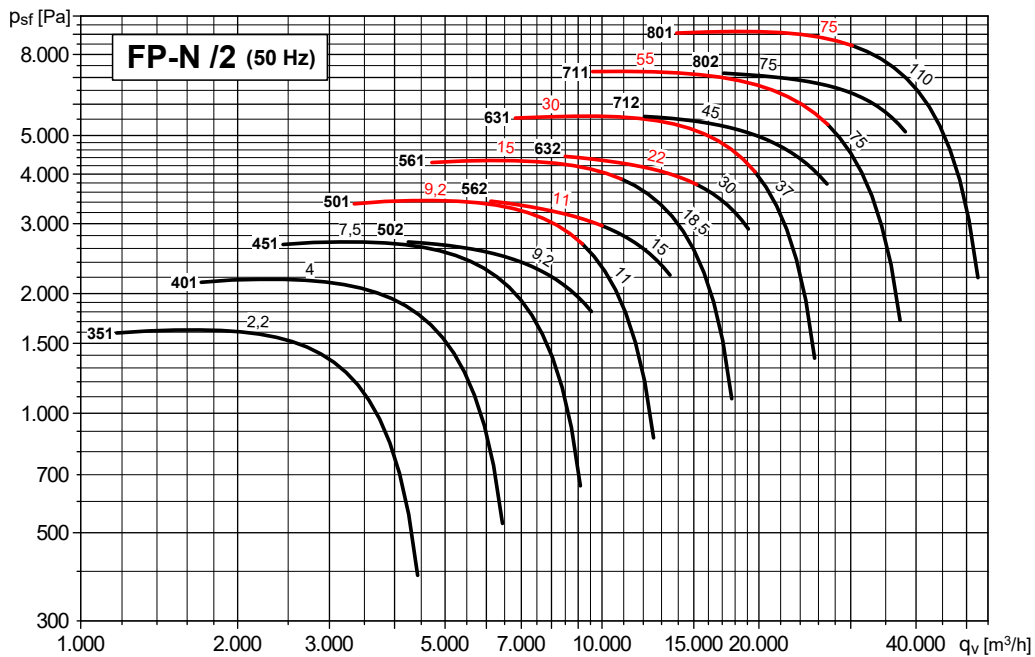
**CURVAS CARACTERÍSTICAS (a la descarga/a la aspiración) / PERFORMANCE CURVES (at outlet/inlet)**

- Ventiladores ensayados con la aspiración y la descarga entubadas.      - Fan ducted on both inlet and outlet sides.
- Caudal en m<sup>3</sup>/h.      - Air volume in m<sup>3</sup>/h.
- **Psf: Presión estática en Pa.**      - **Psf: Static pressure in Pa.**
- Modelo - Potencia motor en kW.      - Model - Motor power in kW.
- Ejemplo: 711 - 55 o 75      - Example: 711 - 55 or 75
- Modelo - kW      Model - kW

2 polos - Descarga - Modelos desde 351 hasta 801  
 2 pole - Outlet - Models from 351 to 801



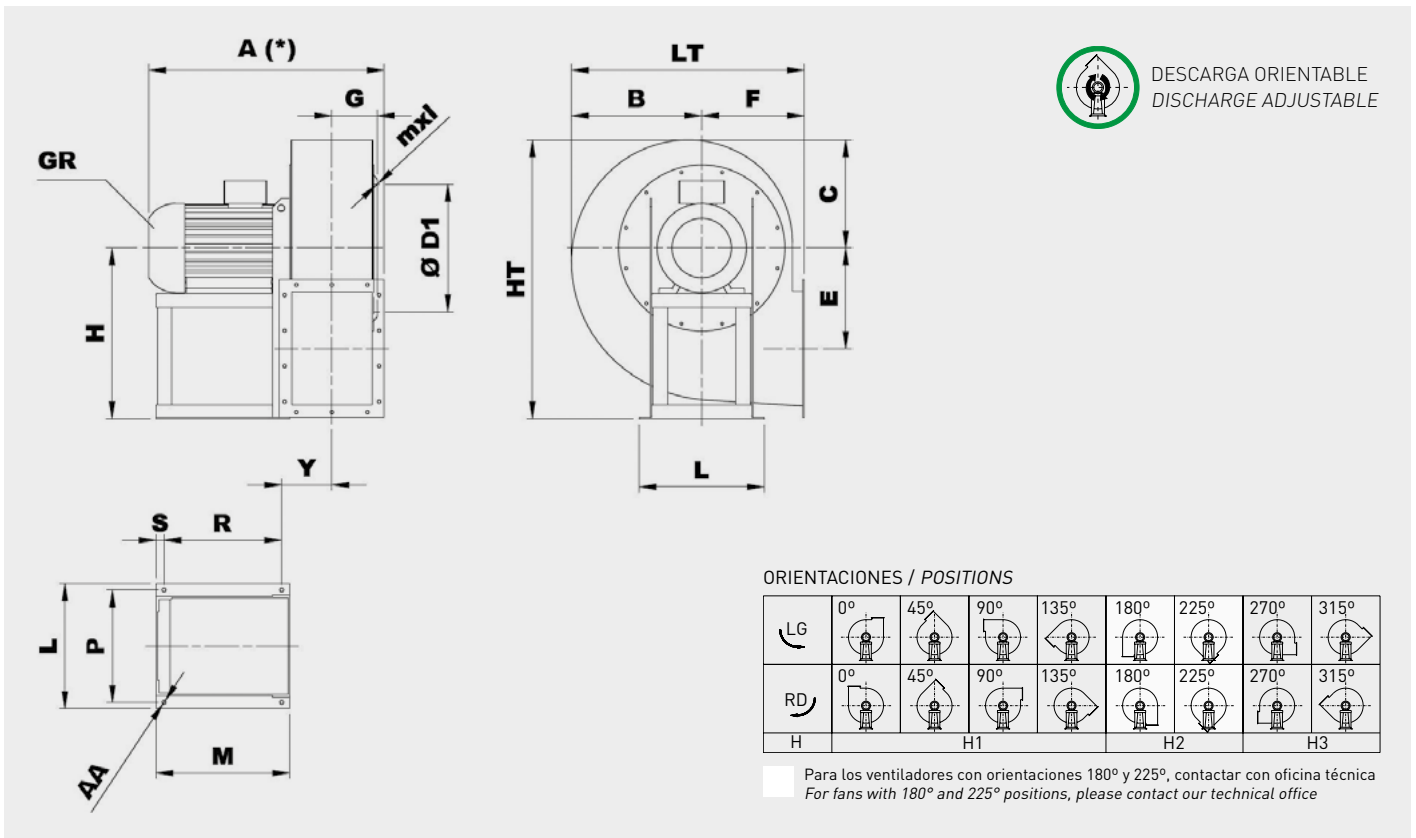
2 polos - Aspiración - Modelos desde 351 hasta 801  
 2 pole - Inlet - Models from 351 to 801



# RODETE ÁLABES CURVADOS HACIA ATRÁS DE ALTA PRESIÓN - ACOPLAMIENTO DIRECTO HIGH PRESSURE BACKWARD CURVED IMPELLER - DIRECT DRIVE



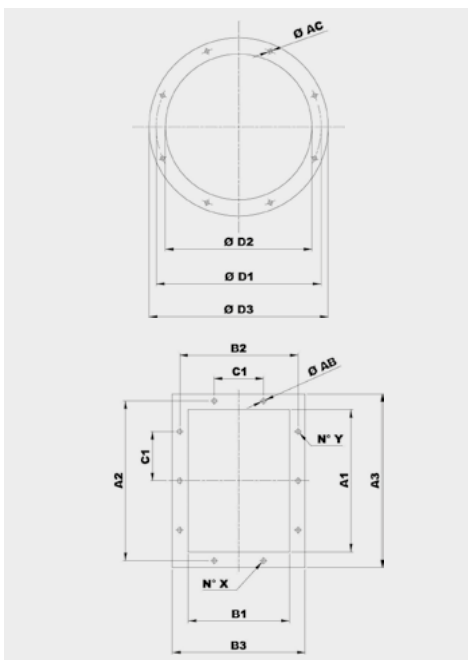
DIMENSIONES (mm) (modelos desde 351 hasta 501) / DIMENSIONS (mm) (models from 351 to 501)



Tipo Type	Motor GR Motor GR	Ventilador Fan													Base Base					Ejecución 4B <sup>(1)</sup> Arrangement 4B <sup>(1)</sup>					
Ventilador Fan	Motor GR Motor GR	A*	B	C	Ø D1	E	F	G	H			HT	mxl	Y	LT	L	P	M	R	S	Ø AA	A	Y	R	M
									H1	H2	H3														
FP 351/2 N4A	90L2	530	340	295	332	253	255	105	450	255	450	745	M8X20	165	595	260	234	260	183	17	10	575	165	183	260
FP 401/2 N4A	112M2	630	375	330	366	286	285	130	500	285	500	830	M8X20	141	660	324	289	310	264	23	12	675	141	264	310
FP 451/2 N4A	132SB2	670	425	370	405	321	320	143	560	320	560	930	M8X20	155	745	372	337	360	314	23	12	725	155	314	360
FP 501/2 N4A	132MB2	750	470	410	448	354	360	159	600	360	600	1010	M8X20	171	830	372	337	360	314	23	12	761	171	314	360
FP 501/2 N4A	160MR2	830	470	410	448	354	360	159	600	360	600	1010	M8X20	176	830	440	395	470	414	28	14	866	176	414	470
FP 502/2 N4A	132MB2	750	470	410	448	354	360	159	600	360	600	1010	M8X20	171	830	372	337	360	314	23	12	761	171	314	360

<sup>1</sup> Con rodetes de refrigeración / With cooling impeller

\* Según tamaño motor / Depending on motor size



Modelo Model	Brida aspiración Inlet flange					
	Tipo brida Bride type	Ø D1	Ø D2	Ø D3	Ø AC	Agujeros Holes
351	280	332	285	365	10	8
401	315	366	320	400	10	8
451	355	405	360	440	10	8
501	400	448	405	485	10	12

Modelo Model	Brida descarga Discharge flange										
	Tipo brida Bride type	A1	B1	A2	B2	A3	B3	C1	Ø AB	N° X	N° Y
351	280x200	288	205	332	249	368	285	125	12	2+2	3+3
401	315x224	322	229	366	273	402	309	125	12	2+2	3+3
451	355x250	361	256	405	300	441	336	125	12	2+2	3+3
501	400x280	404	288	448	332	484	368	125	12	3+3	4+4

# RODETE ÁLABES CURVADOS HACIA ATRÁS DE ALTA PRESIÓN - ACOPLAMIENTO DIRECTO HIGH PRESSURE BACKWARD CURVED IMPELLER - DIRECT DRIVE



**DIMENSIONES (mm) (modelos desde 561 hasta 631) / DIMENSIONS (mm) (models from 561 to 631)**

DESCARGA ORIENTABLE  
DISCHARGE ADJUSTABLE

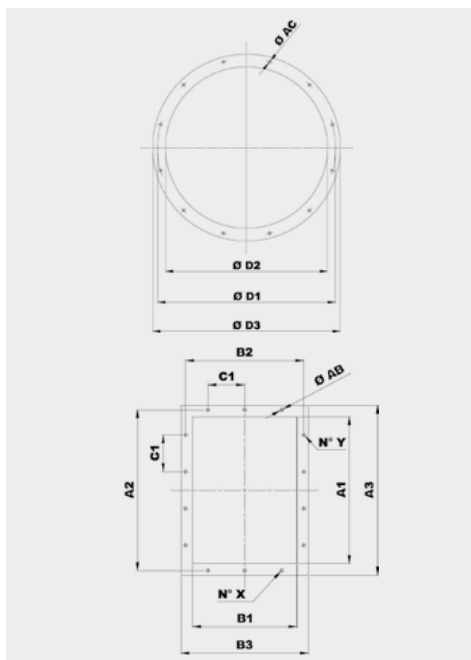
**ORIENTACIONES / POSITIONS**

	0°	45°	90°	135°	180°	225°	270°	315°	
LG									
RD									
	H			H1			H2		H3

Para los ventiladores con orientaciones 180° y 225°, contactar con oficina técnica  
For fans with 180° and 225° positions, please contact our technical office

Tipo Type	Ventilador Fan	Base Base																	Ejecución 4B <sup>(1)</sup> Arranjement 4B <sup>(1)</sup>																		
Ventilador Fan	Motor GR Motor GR	A*	B	C	Ø D1	E	F	G	H	H1	H2	H3	HT	mxl	Y	LT	L	P	L1	P1	M	N	O	R	S	T	U	V	Ø AA	Ø AE	A	Y	Q	R	M	T	V
FP 561/2 N4A	160ML2	880	550	455	497	391	400	181	670	400	670	1121	M8X20	193	954	440	395	672	632	470	329	52	414	28	386	23	851	241	14	935	193	-	414	470	386	851	
FP 562/2 N4A	160M2	880	550	455	497	391	400	181	670	400	670	1121	M8X20	193	954	440	395	672	632	470	329	52	414	28	386	23	851	241	14	935	193	-	414	470	386	851	
FP 631/2 N4A	200L2	1075	615	515	551	441	450	200	750	450	750	1265	M8X20	267	1065	568	506	762	702	500	369	52	381	39	478	23	921	273	19	1145	321	152	381	555	533	976	
FP 632/2 N4A	180M2	950	615	515	551	441	450	200	750	450	750	1265	M8X20	219	1065	488	434	762	702	540	369	52	474	33	431	23	961	267	17	1061	219	-	474	540	431	961	
FP 632/2 N4A	200LR2	1075	615	515	551	441	450	200	750	450	750	1265	M8X20	267	1065	568	506	762	702	500	369	52	381	39	478	23	921	273	19	1145	321	152	381	555	533	976	

<sup>1</sup> Con rodetes de refrigeración / With cooling impeller  
\* Según tamaño motor / Depending on motor size



Modelo Model	Brida aspiración Inlet flange					
	Tipo brida Bride type	Ø D1	Ø D2	Ø D3	Ø AC	Agujeros Holes
561	450	497	455	535	10	12
631	500	551	505	585	10	12

Modelo Model	Brida descarga Discharge flange										
	Tipo brida Bride type	A1	B1	A2	B2	A3	B3	C1	Ø AB	N° X	N° Y
561	450x315	453	322	497	366	533	402	125	12	3+3	4+4
631	500x355	507	361	551	405	587	441	125	12	3+3	4+4

# RODETE ÁLABES CURVADOS HACIA ATRÁS DE ALTA PRESIÓN - ACOPLAMIENTO DIRECTO HIGH PRESSURE BACKWARD CURVED IMPELLER - DIRECT DRIVE



DIMENSIONES (mm) (modelos desde 711 hasta 801) / DIMENSIONS (mm) (models from 711 to 801)

DESCARGA NO ORIENTABLE  
DISCHARGE NON ADJUSTABLE

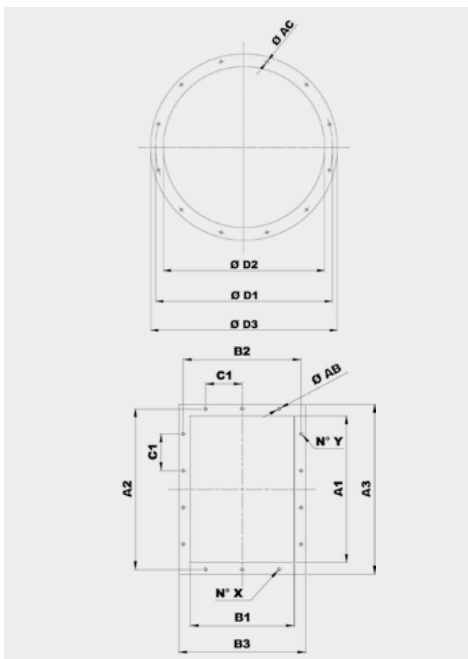
ORIENTACIONES / POSITIONS

	0°	45°	90°	135°	180°	225°	270°	315°
LG								
RD								
	H1		H2		H3			

Para los ventiladores con orientaciones 180° y 225°, contactar con oficina técnica  
For fans with 180° and 225° positions, please contact our technical office

Tipo Type		Ventilador Fan											Base Base														
Ventilador Fan	Motor GR Motor GR	A*	B	C	Ø D1	E	F	G	H			HT	mxl	Y	LT	L	L1	M	N	O	P	R	S	T	U	V	Ø AA
										H1	H2	H3															
FP 711/2 N4A	250M2	1254	690	565	629	500	500	222	670	500	850	1415	M8X20	262	1190	836	896	600	404	60	386	501	39	497	27	1064	19
FP 711/2 N4A	280S2	1325	690	565	629	500	500	222	670	500	850	1415	M8X20	262	1190	836	896	690	404	60	386	591	39	497	27	1154	19
FP 712/2 N4A	225M2	1115	690	565	629	500	500	222	670	500	850	1415	M8X20	262	1190	836	896	540	404	60	386	441	39	497	27	1004	19
FP 712/2 N4A	250M2	1254	690	565	629	500	500	222	670	500	850	1415	M8X20	262	1190	836	896	600	404	60	386	501	39	497	27	1064	19
FP 801/2 N4A	280M2	1378	770	630	698	560	560	247	750	560	950	1580	M8X20	287	1330	926	986	690	453	60	431	591	39	546	27	1203	19
FP 801/2 N4A	315S2	1384	770	630	698	560	560	247	750	560	950	1580	M8X20	287	1330	926	986	800	453	60	431	701	39	546	27	1313	19
FP 802/2 N4A	280SM2	1378	770	630	698	560	560	247	750	560	950	1580	M8X20	287	1330	926	986	690	453	60	431	591	39	546	27	1203	19

\* Según tamaño motor / Depending on motor size



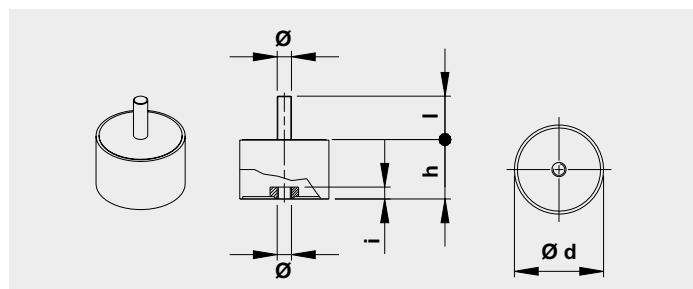
Modelo Model	Brida aspiración Inlet flange					
	Tipo brida Bride type	Ø D1	Ø D2	Ø D3	Ø AC	Agujeros Holes
711	560	629	566	666	10	12
801	630	698	636	736	10	12

Modelo Model	Brida descarga Discharge flange										
	Tipo brida Bride type	A1	B1	A2	B2	A3	B3	C1	Ø AB	N° X	N° Y
711	560x400	569	404	629	464	669	504	160	14	3+3	4+4
801	630x450	638	453	698	513	738	553	160	14	3+3	4+4

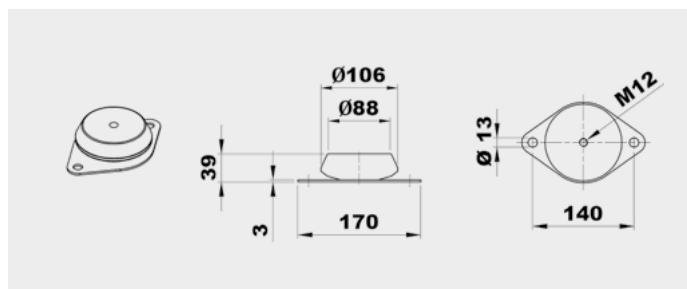
**AMORTIGUADORES / SILENT BLOCKS**

**Amortiguadores recomendados / Suggested silent blocks**

Ventilador / Fan	Ejecución 4 / Arrangement 4
351	4 x AM25 - 25 x 20
401	4 x AM30 - 30 x 30
451	4 x AM30 - 30 x 30
501/2	4 x AM40 - 40 x 30
561/2	4 x AM50 - 50 x 40
631/2	4 x AM75 - 75 x 50
711/2	4 x AM75 - 75 x 50
801/2	4 x AZ 39 - 140 x 39



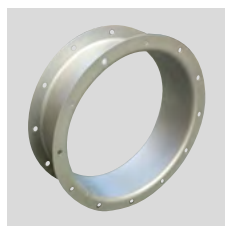
Tipo Type	Carga para 4 soportes Load for 4 supports (kg)	d	h	Ø	l	Peso Weight (kg)
AM20	11÷40	20	20	M6	15	0,02
AM25	41÷80	25	20	M6	18	0,03
AM30	81÷140	30	30	M8	20	0,05
AM40	141÷224	40	30	M8	23	0,10
AM50	225÷315	50	40	M10	28	0,20
AM75	316÷630	75	50	M12	37	0,50



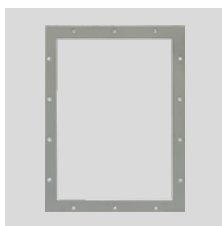
Tipo Type	Carga para 4 soportes Load for 4 supports (kg)	Peso Weight (kg)
AZ 39	631÷1250	0,7



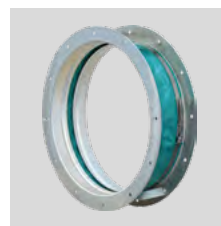
**ACCESORIOS / ACCESSORIES**



**CA (CFH1) - CFH2 - CFH3**  
 Contrabrida -  
 Brida plana circular.  
*Counter-flange -  
 Circular flange.*



**CP**  
 Brida plana  
 rectangular.  
*Rectangular Flange.*



**GA**  
 Junta flexible  
 aspiración.  
*Inlet flexible  
 connector.*



**GP**  
 Junta flexible  
 descarga.  
*Outlet flexible  
 connector.*



**DP**  
 Regulador de caudal  
 de aspiración.  
*Inlet damper  
 governor.*



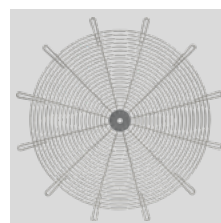
**SAD**  
 Compuerta de  
 regulación de caudal  
 de descarga.  
*Air reducing damper  
 at outlet.*



**SF**  
 Válvula mariposa.  
*Throttle valve.*



**DF**  
 Filtro en la  
 aspiración.  
*Air filter at inlet.*



**RC**  
 Rejilla de protección  
 para la aspiración.  
*Protection net.*



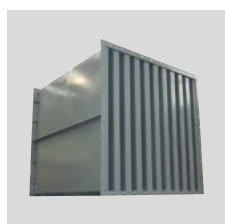
**AM/AZ**  
 Soportes  
 antivibratorios.  
*Silent blocks.*



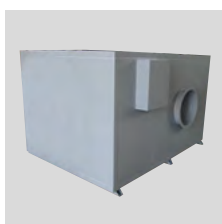
**SCSO**  
 Silenciador  
 cilíndrico.  
*Cylindrical sound  
 attenuator.*



**SCCO**  
 Silenciador cilíndrico  
 con bulbo.  
*Cylindrical sound  
 attenuator with  
 internal pot.*



**SASS**  
 Silenciador  
 rectangular.  
*Baffle type sound  
 attenuator.*



**CI**  
 Cabina de  
 insonorización.  
*Noise enclosure.*

Ver información completa en "Accesorios de montaje".  
 For more information see "Mounting accessories".



# FP-N



Rodete de álabes curvados hacia atrás  
Backward curved impeller

Ventilador centrífugo con accionamiento por poleas y correas y simple aspiración. Fabricados en chapa de acero protegida contra la corrosión mediante tratamiento por cataforesis + pintura poliuretana. Temperaturas del aire a transportar -20°C/+100°C en continuo.

### Sistemas de montaje

- SISTEMA 1: eje libre, para acoplamiento mediante poleas y correas.
- SISTEMA 9: incluye motor, poleas, correas y protector de correas. Motor montado en el lateral del pie soporte rodamientos.
- SISTEMA 12: incluye motor, poleas, correas y protector de correas. Motor montado sobre la bancada general.

### Motores

De 2, 4 o 6 polos, de alta eficiencia IE 3\* (las r.p.m. de cada motor se adaptarán al cálculo de cada transmisión), tensión de alimentación trifásica 230/400V 50Hz hasta tamaño motor 112 y 400/690V 50Hz para motores de mayor dimensión. Protección IP55, Clase F.

\* A partir de 0,75 kW el motor puede ser de eficiencia IE 2 controlado por convertidor de frecuencia.

### Bajo pedido

- Fabricación en diferentes materiales constructivos.
- Disponibles modelos desde 1001 hasta el 2001
- Motores de 2 velocidades.
- Versiones de 60 Hz.
- Pintura en diferentes RAL.
- Versión para alta temperatura: hasta 300°C (versiones B: con rodete de refrigeración).
- Trampilla de inspección, purga de drenaje, distintos tipos de estanqueidad a nivel de voluta y de paso de eje.
- Ventiladores estancos.
- Calorifugado.

### Versiones ATEX

Bajo pedido, versiones antiexplosivas según la Directiva ATEX para modelos trifásicos:

Para trabajar a temperaturas de -20°C a +60°C, presión ambiente [absoluta] de 0,8 bar hasta 1,1 bar, según EN 14986.

- Gas:
  - ⊗ 2G IIB T2-T3
  - ⊗ 2G IIB+H2 T2-T3
  - ⊗ 3G IIB T2-T3
  - ⊗ 3G IIB+H2 T2-T3
- Polvo no conductivo:
  - ⊗ 2D IIIB T195°C-T295°C
  - ⊗ 3D IIIB T195°C-T295°C
- Polvo conductivo (con motor IP65 IIIC):
  - ⊗ 2D IIIC T195°C-T295°C
  - ⊗ 3D IIIC T195°C-T295°C

Single inlet centrifugal fans, for belt drive. Manufactured from steel sheet protected with cataforesis primer + polyurethane paint finish. Designed to continuously circulate air from -20°C up to 100°C.

### Assembly systems

- ARRANGEMENT 1: Free shaft, for pulley or belt-drive.
- ARRANGEMENT 9: Includes motor, pulleys, belts and belt guard. Motor fitted on the side of the bearing mounting bracket.
- ARRANGEMENT 12: Includes motor, pulleys, belts and belt guard. Motor fitted on the base frame.

### Motors

2, 4 or 6 pole, IE 3\* high efficiency (the rpm of each motor will be adapted according to the calculation for each drive), three-phase 230/400V 50Hz up to motor size 112 and 400/690V 50Hz for higher motors. IP55, Class F protection.

\* From 0,75kW, motor can be IE 2 and controlled by VSD.

### On request

- Manufactured from different materials.
- Available sizes from 1001 up to 2001.
- 2-speed motors.
- 60 Hz versions.
- Painted in different RAL colour.
- High-temperature versions (up to 300°C) (B versions: with cooling impeller).
- Inspection door, draining, different seals on scroll and shaft access.
- Welded casing.
- Thermal insulation lagging.

### ATEX versions

On request, explosion proof versions in accordance with ATEX directive for three phase models:

Ambient temperature -20°C to +60°C, ambient pressure [abs.] 0,8 bar to 1,1 bar according to EN 14986.

- Gas:
  - ⊗ 2G IIB T2-T3
  - ⊗ 2G IIB+H2 T2-T3,
  - ⊗ 3G IIB T2-T3
  - ⊗ 3G IIB+H2 T2-T3
- Non-conductive dust:
  - ⊗ 2D IIIB T195°C-T295°C
  - ⊗ 3D IIIB T195°C-T295°C
- Conductive dust (compulsory IP65 IIIC motor):
  - ⊗ 2D IIIC T195°C-T295°C
  - ⊗ 3D IIIC T195°C-T295°C

CUADRO DE APLICACIONES TABLE OF APPLICATIONS	
Aire a transportar Air Type	Cantidad de polvo Dust quantity (mg/m <sup>3</sup> )
Ligeramente polvoriento Slight dusty air	<150

## CARACTERÍSTICAS TÉCNICAS / TECHNICAL FEATURES

Es imprescindible comprobar que las características eléctricas (voltaje, intensidad, frecuencia, etc.) del motor que aparecen en la placa del mismo son compatibles con las de la instalación.

Please, check that electrical features (voltage, current, frequency, etc.) are suitable with your installation.

Modelo Model	Caudal máximo Maximum airflow (m <sup>3</sup> /h)	Potencia motor máxima Maximum motor power (kW)	Peso Weight (kg) <sup>(1)</sup>	Momento de inercia Moment of inertia (kg·m <sup>2</sup> ) <sup>(2)</sup>
FP 351 N1A	7.010	7,5	71	0,11
FP 401 N1A	10.040	11,0	85	0,20
FP 451 N1A	12.800	15,0	106	0,32
FP 501 N1A	17.370	22,0	150	0,60
FP 561 N1A	21.680	30,0	190	0,95
FP 631 N1A	30.580	55,0	250	1,50
FP 711 N1A	39.290	75,0	350	3,60
FP 801 N1A	50.040	90,0	436	5,00
FP 901 N1A	63.000	110,0	560	9,50

<sup>1</sup> Para ejecución 1 y orientación LG270 o RD270 / For arrangement 1 and LG270 or RD270 position

<sup>2</sup> Momento de inercia del rodetes / Impeller's moment of inertia

## SOPORTES SISTEMA 1 / SUPPORTS FOR ARRANGEMENT 1

Modelo Model	351	401-451	501	561-631	711	801	901
Soporte tipo Support type	ST 80 A28	ST 90 A38	ST 100 A42	ST 110 B48	ST 120 B48	ST 130 B55	ST 150 B65

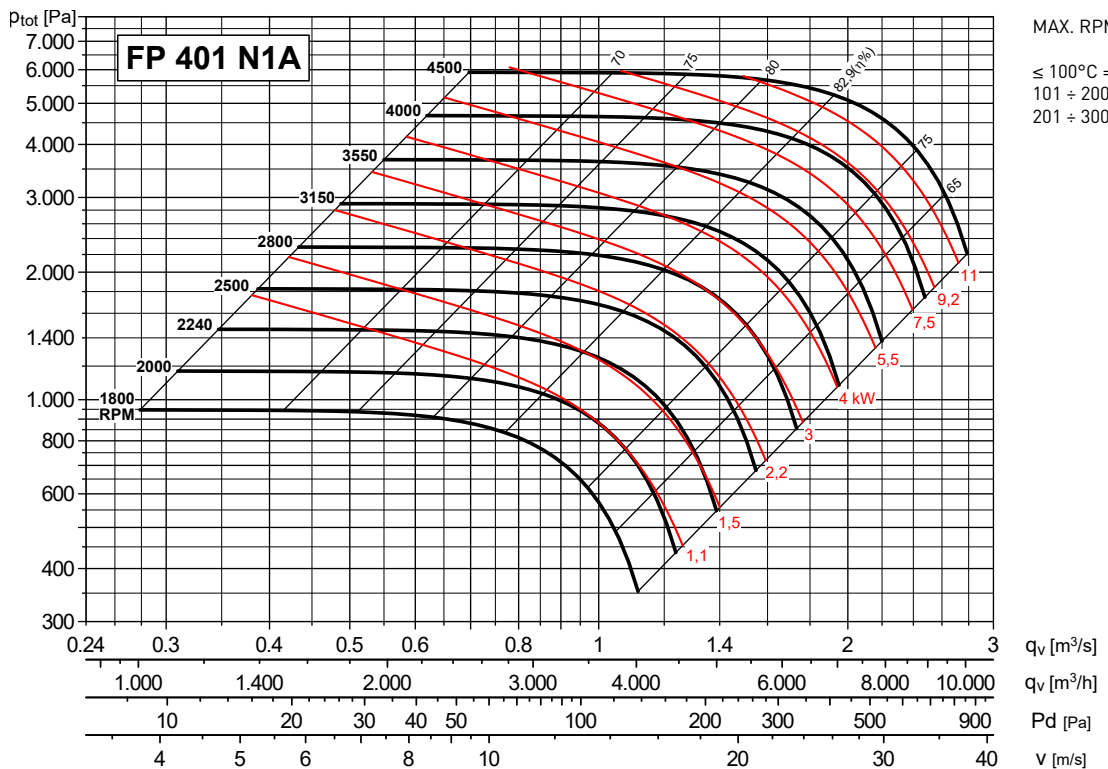
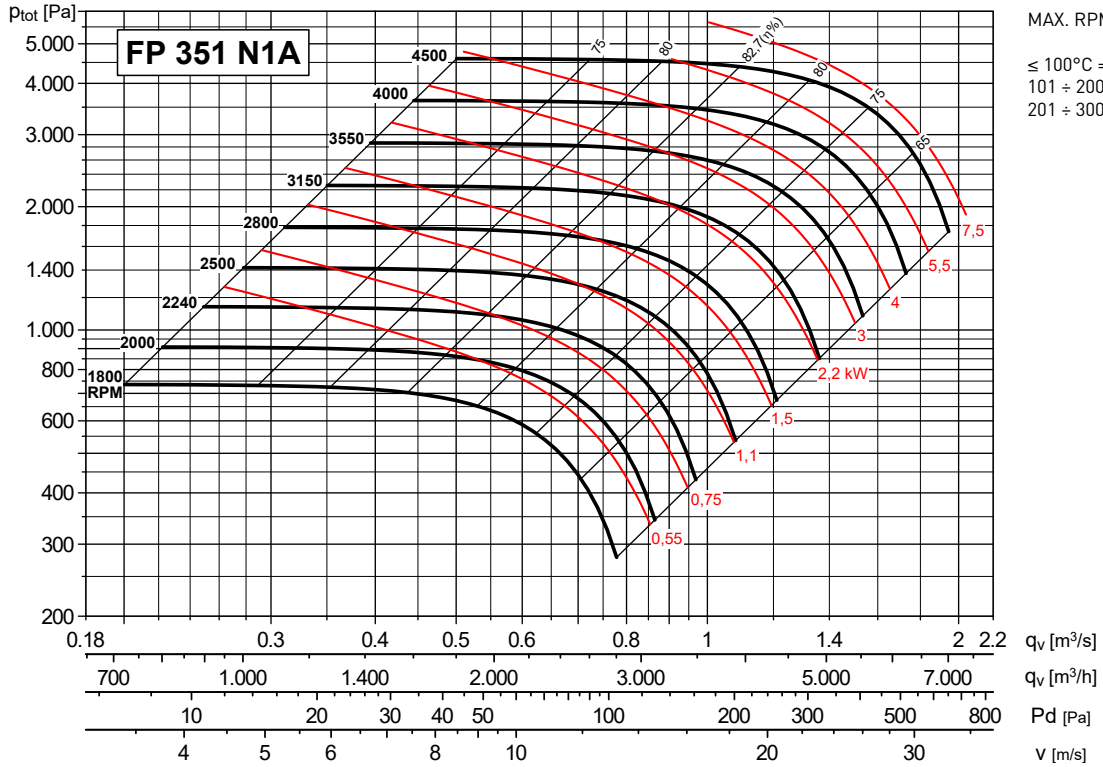
Ver información adicional / See additional information

## MOTORES SISTEMA 9 / MOTOR SIZE FOR ARRANGEMENT 9

Modelo Model	351-451	501-561	631-711	801-901
Tamaño motor Motor size	≤ 132 M2	≤ 160 L2	≤ 180 L2-4	≤ 200 L2-4

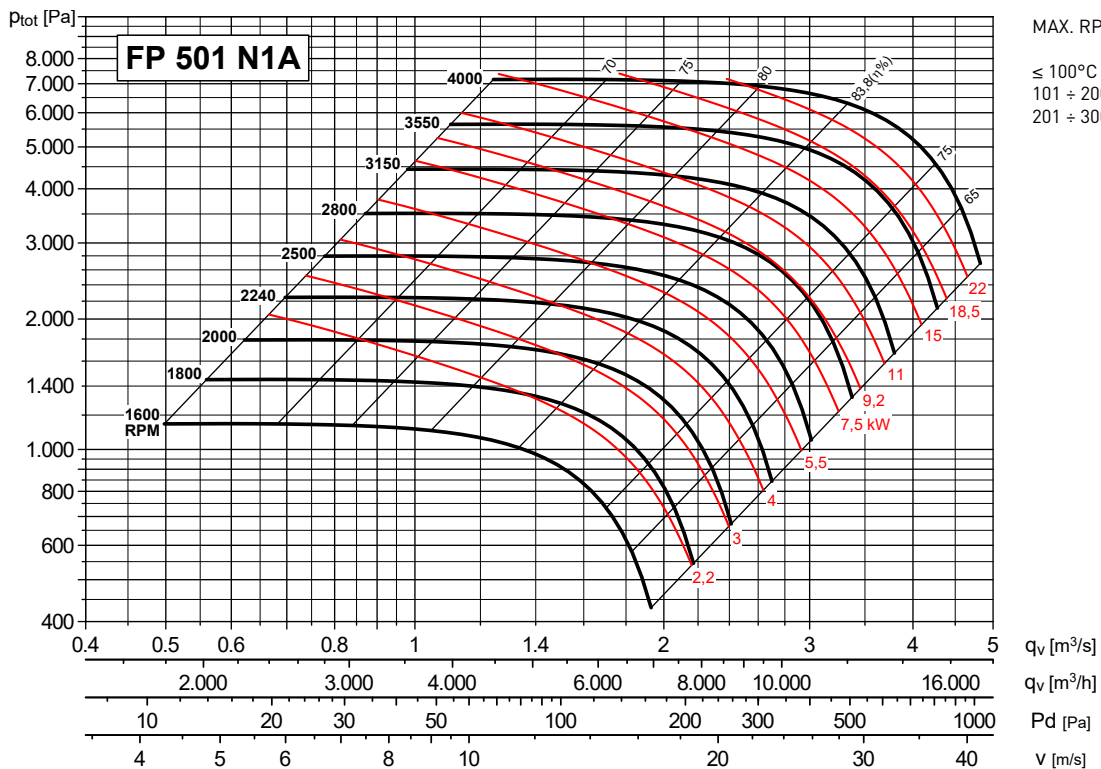
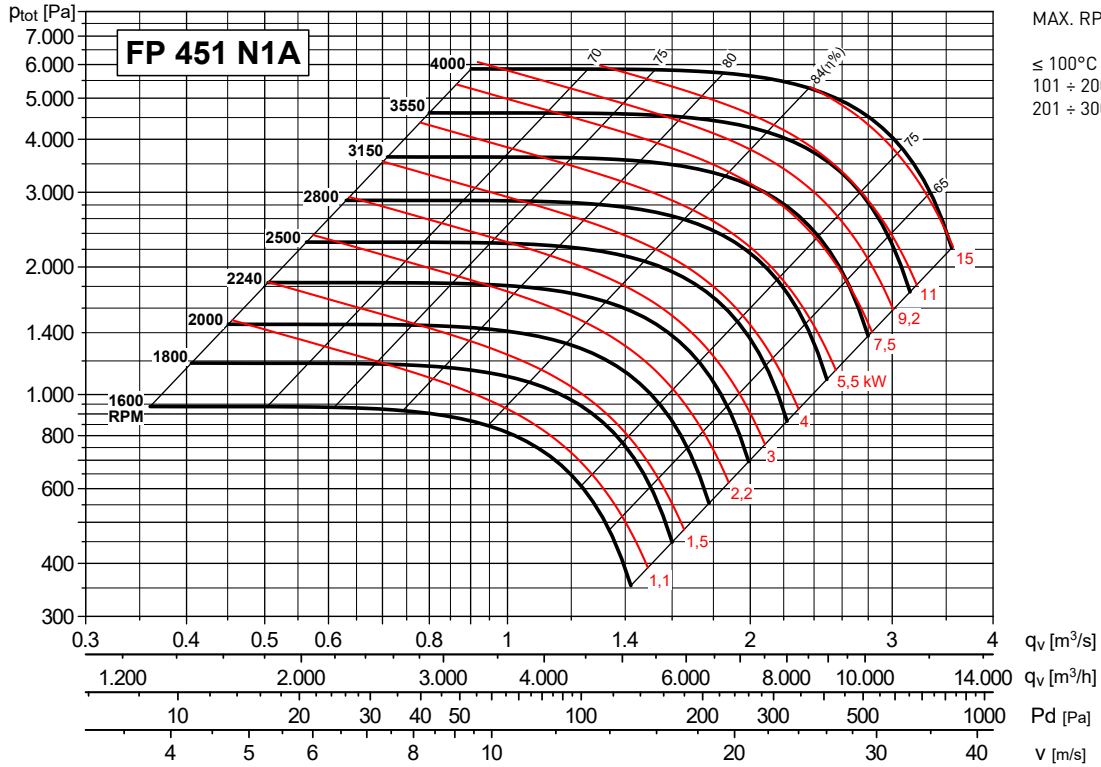
**CURVAS CARACTERÍSTICAS (a la descarga) / PERFORMANCE CURVES (at outlet)**

- Ptot: Presión total en Pa.  
 - Ptot: Total pressure in Pa.



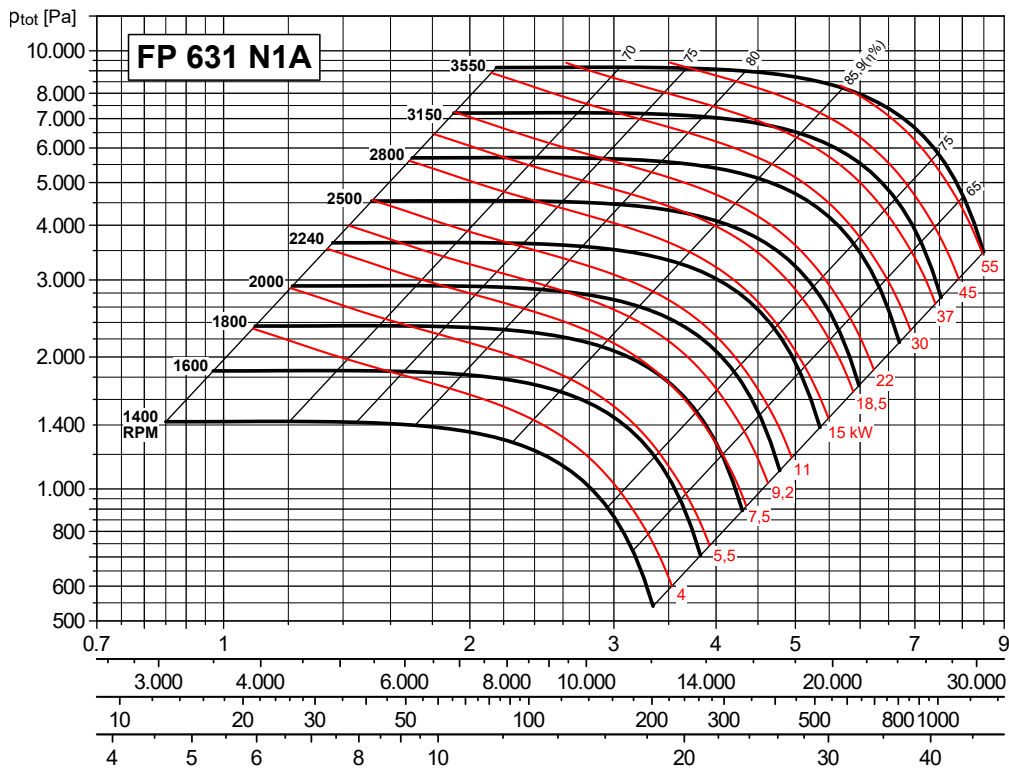
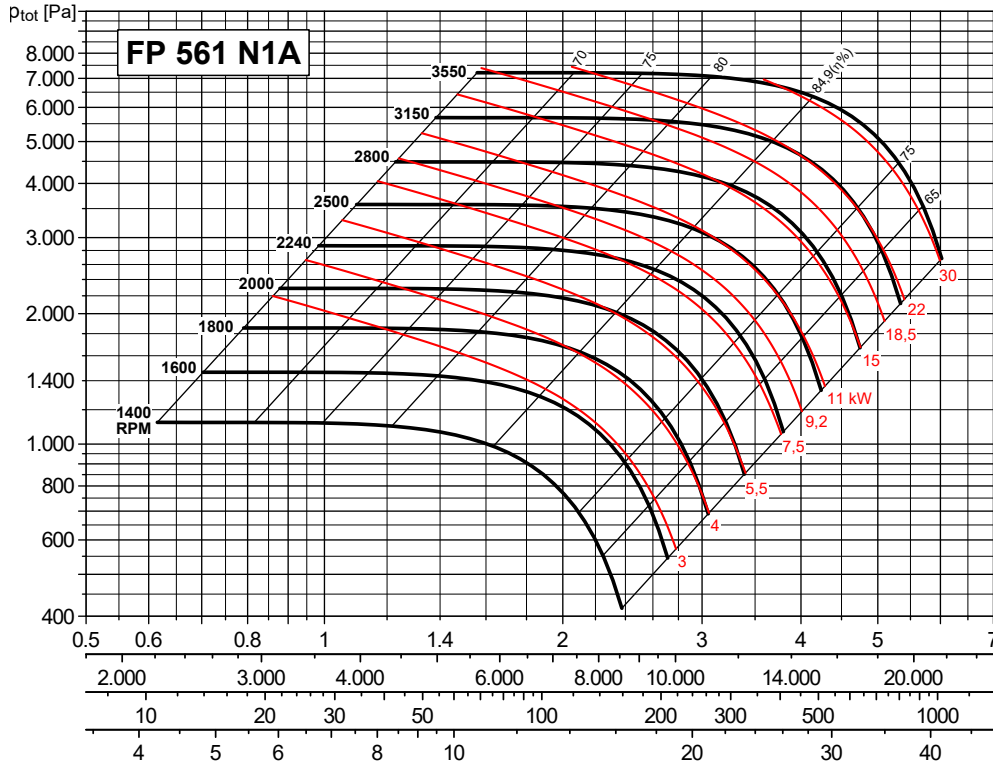
**CURVAS CARACTERÍSTICAS (a la descarga) / PERFORMANCE CURVES (at outlet)**

- Ptot: Presión total en Pa.
- Ptot: Total pressure in Pa.



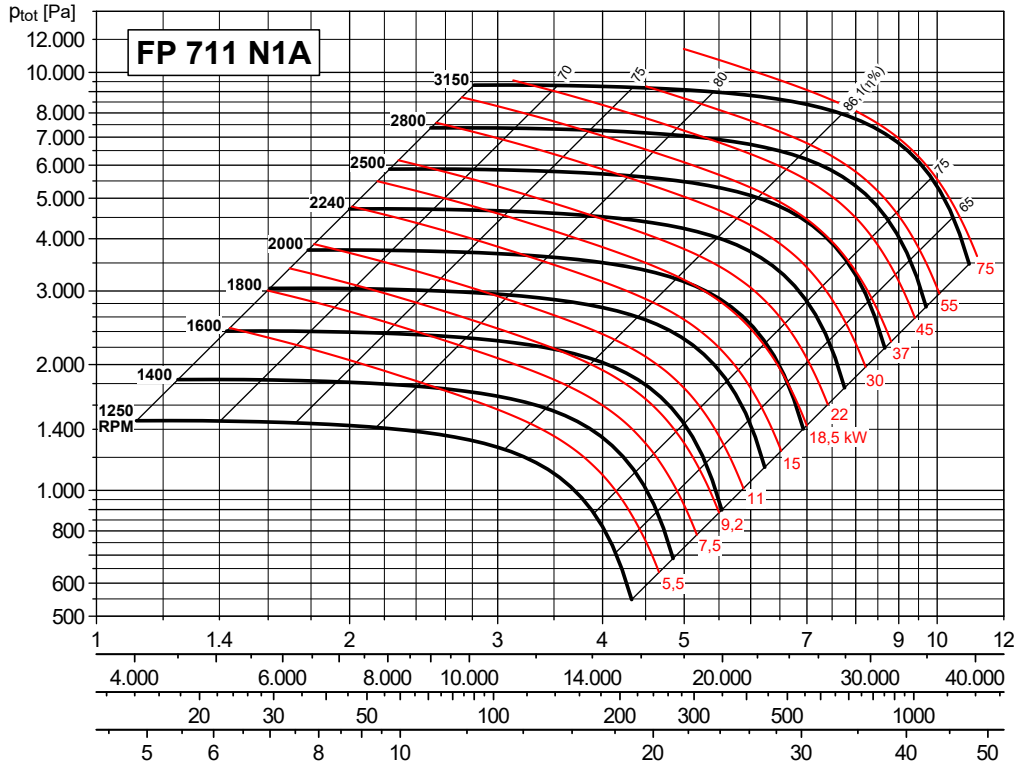
**CURVAS CARACTERÍSTICAS (a la descarga) / PERFORMANCE CURVES (at outlet)**

- Ptot: Presión total en Pa.  
 - Ptot: Total pressure in Pa.



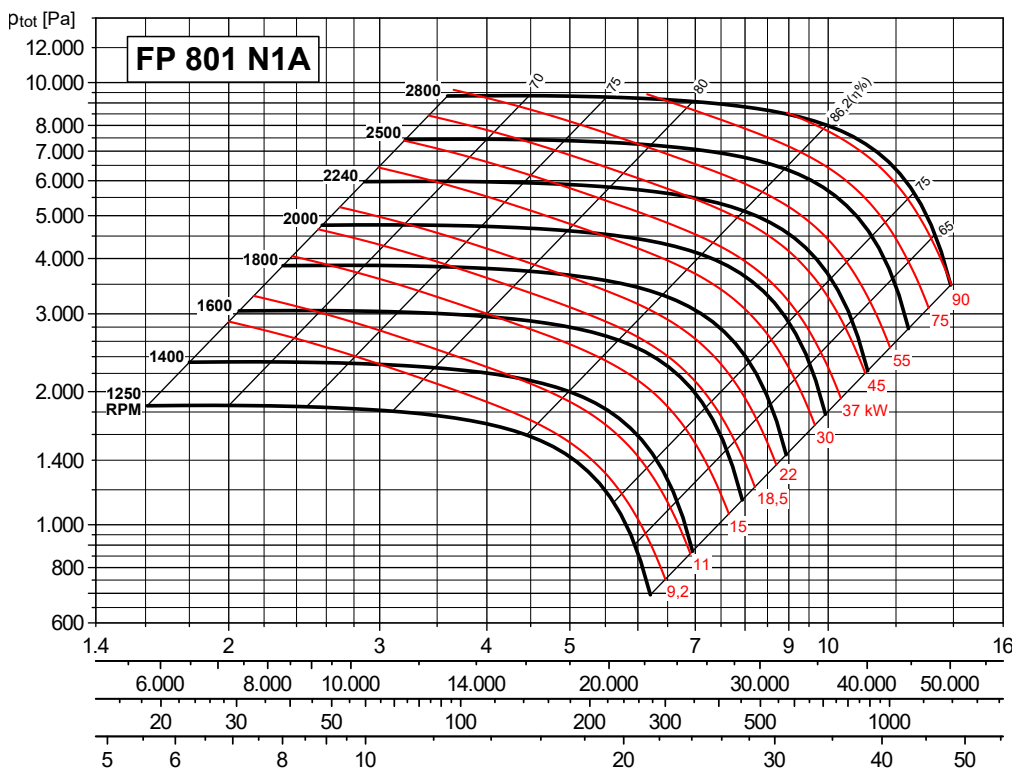
**CURVAS CARACTERÍSTICAS (a la descarga) / PERFORMANCE CURVES (at outlet)**

- Ptot: Presión total en Pa.  
 - Ptot: Total pressure in Pa.



MAX. RPM

≤ 100°C = 3000 rpm  
 101 ÷ 200°C = 2650 rpm  
 201 ÷ 300°C = 2360 rpm

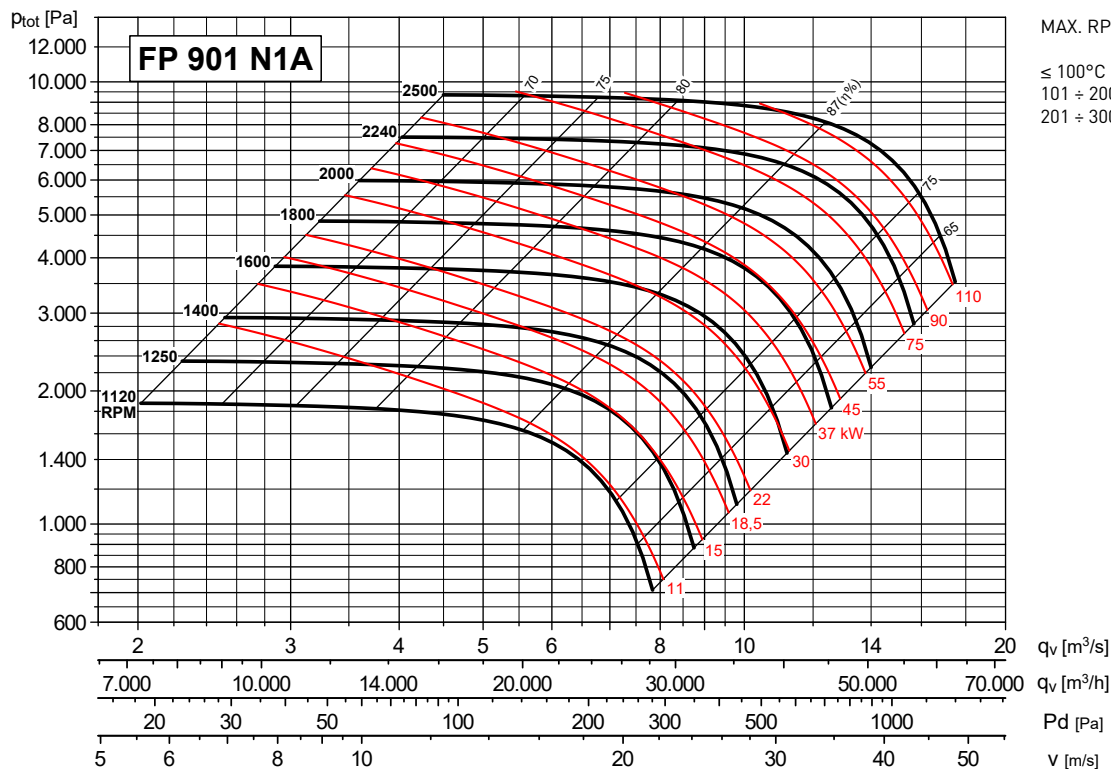


MAX. RPM

≤ 100°C = 2800 rpm  
 101 ÷ 200°C = 2500 rpm  
 201 ÷ 300°C = 2240 rpm

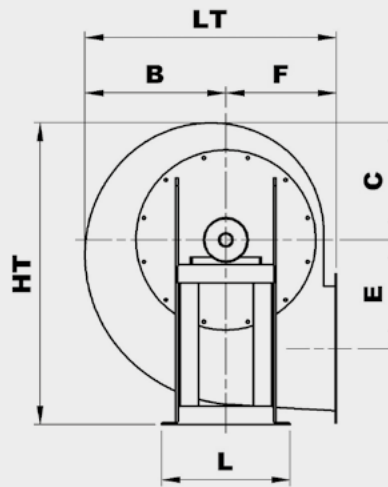
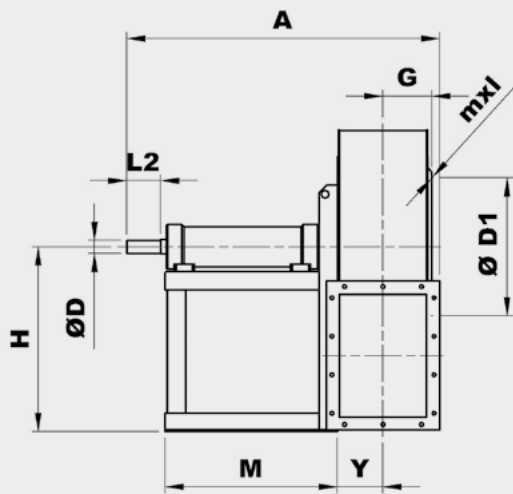
**CURVAS CARACTERÍSTICAS (a la descarga) / PERFORMANCE CURVES (at outlet)**

- P<sub>tot</sub>: Presión total en Pa.
- P<sub>tot</sub>: Total pressure in Pa.





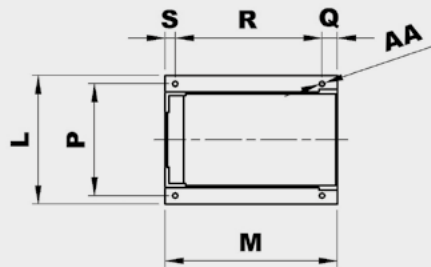
DIMENSIONES (mm) (modelos desde 351 hasta 501) / DIMENSIONS (mm) (models from 351 to 501)



DESCARGA ORIENTABLE  
DISCHARGE ADJUSTABLE

EJECUCIÓN B  
Con rodete de refrigeración,  
contactar con oficina técnica.

CONFIGURATION B  
With cooling impeller, please  
contact our technical office.



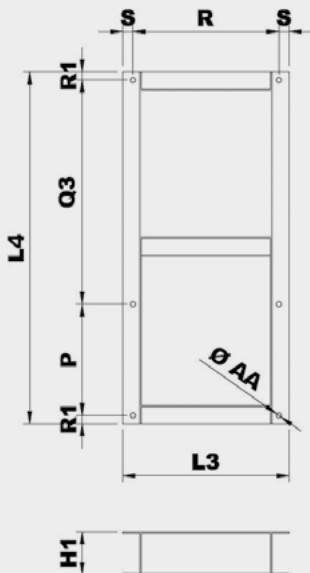
ORIENTACIONES / POSITIONS

LG	0°	45°	90°	135°	180°	225°	270°	315°
	0°	45°	90°	135°	180°	225°	270°	315°
RD								
H	H1			H2			H3	

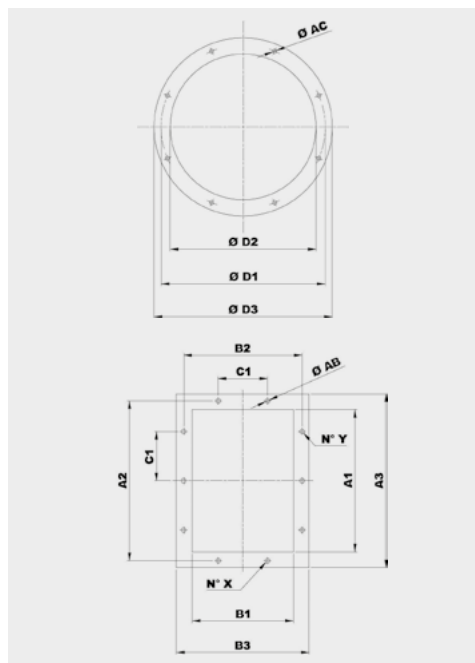
Para estas orientaciones, contactar con oficina técnica  
For these positions, please contact our technical office

Tipo ventilador Fan type	Ventilador Fan											Eje Shaft		Base Base									
	A	B	C	Ø D1	E	F	G	H			HT	mxl	Y	LT	L	Ø D	L2	P	M	Q	R	S	Ø AA
FP 351 N1A	815	340	295	332	253	255	105	450	255	450	745	M8X20	106	595	28	60	400	355	485	50	407	28	14
FP 401 N1A	855	375	330	366	286	285	130	500	285	500	830	M8X20	118	660	38	80	400	355	485	50	407	28	14
FP 451 N1A	885	425	370	405	321	320	143	560	320	560	930	M8X20	132	745	38	80	400	355	485	50	407	28	14
FP 501 N1A	1025	470	410	448	354	360	159	600	360	600	1010	M8X20	150	830	42	110	418	364	560	50	477	33	17

N12



Modelo Model	Bancada ejecución 12 Base frame arrangement 12									Peso Weight (kg)
	H1	P	L3	L4	Q3	R	R1	S	Ø AA	
351 N12A	120	355	463	1010	610	407	22,5	28	14	20
401 N12A	120	355	463	1010	610	407	22,5	28	14	20
451 N12A	120	355	463	1010	610	407	22,5	28	14	20
501 N12A	140	364	543	1150	732	477	27	33	17	26



Modelo Model	Brida aspiración Inlet flange					
	Tipo brida Bride type	Ø D1	Ø D2	Ø D3	Ø AC	Agujeros Holes
351	280	332	285	365	10	8
401	315	366	320	400	10	8
451	355	405	360	440	10	8
501	400	448	405	485	10	12

Modelo Model	Brida descarga Discharge flange											
	Tipo brida Bride type	A1	B1	A2	B2	A3	B3	C1	Ø AB	N°X	N°Y	
351	280x200	288	205	332	249	368	285	125	12	2+2	3+3	
401	315x224	322	229	366	273	402	309	125	12	2+2	3+3	
451	355x250	361	256	405	300	441	336	125	12	2+2	3+3	
501	400x280	404	288	448	332	484	368	125	12	3+3	4+4	

**DIMENSIONES (mm) (modelos desde 561 hasta 631) / DIMENSIONS (mm) (models from 561 to 631)**

DESCARGA ORIENTABLE  
DISCHARGE ADJUSTABLE

**EJECUCIÓN B**  
 Con rodete de refrigeración,  
 contactar con oficina técnica.

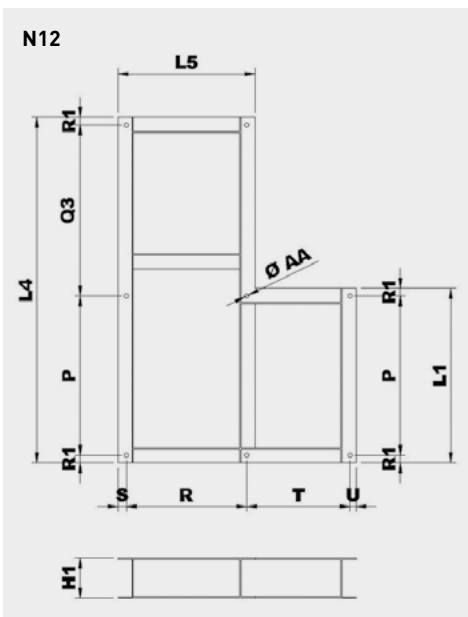
**CONFIGURATION B**  
 With cooling impeller, please  
 contact our technical office.

ORIENTACIONES / POSITIONS

 	0°	45°	90°	135°	180°	225°	270°	315°
	H	H1			H2			H3

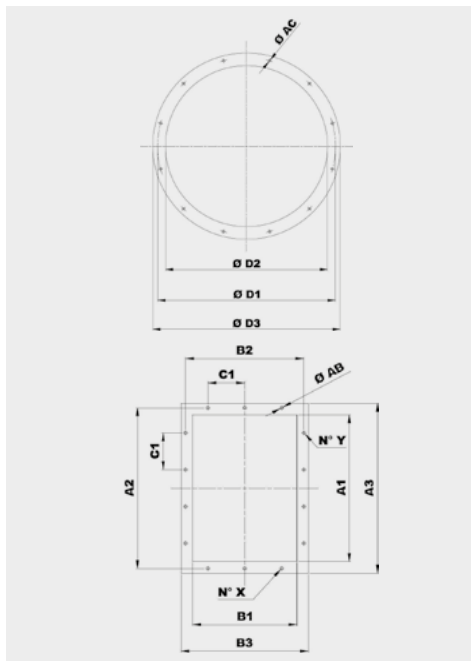
Para estas orientaciones, contactar con oficina técnica  
 For these positions, please contact our technical office

Tipo ventilador Fan type	Ventilador Fan											Eje Shaft			Base Base														
	A	B	C	ØD1	E	F	G	H1	H2	H3	HT	mxl	Y	LT	L	D	L2	P	L1	P1	M	N	O	R	S	T	U	V	ØAA
FP 561 N1A	1065	550	455	497	391	400	181	670	400	670	1121	M8X20	215	954	48	110	686	632	672	632	560	331	52	477	33	410	23	943	17
FP 631 N1A	1100	615	515	551	441	450	200	750	450	750	1265	M8X20	236	1065	48	110	756	702	762	702	560	371	52	477	33	450	23	983	17



Modelo Model	Bancada ejecución 12 Base frame arrangement 12												Peso Weight (kg)
	H1	P	L1	L4	L5	Q3	R	R1	S	T	U	ØAA	
561 N12A	160	632	692	1370*	543	678*	477	30	33	410	23	17	47
631 N12A	160	702	762	1470**	543	708**	477	30	33	450	23	17	48

\* Para motores de talla 200-225, esta cota aumenta en 100 mm / For motor size 200-225, increase this dimension 100 mm  
 \*\* Para motores de talla 200-225, esta cota aumenta en 100 mm / For motor size 200-225, increase this dimension 100 mm



Modelo Model	Brida aspiración Inlet flange					
	Tipo brida Bride type	Ø D1	Ø D2	Ø D3	Ø AC	Agujeros Holes
561	450	497	455	535	10	12
631	500	551	505	585	10	12

Modelo Model	Brida descarga Discharge flange										
	Tipo brida Bride type	A1	B1	A2	B2	A3	B3	C1	Ø AB	N°X	N°Y
561	450x315	453	322	497	366	533	402	125	12	3+3	4+4
631	500x355	507	361	551	405	587	441	125	12	3+3	4+4

# RODETE ÁLABES CURVADOS HACIA ATRÁS DE ALTA PRESIÓN - ACOPLAMIENTO A TRANSMISIÓN HIGH PRESSURE BACKWARD CURVED IMPELLER - BELT DRIVE



DIMENSIONES (mm) (modelos desde 711 hasta 901) / DIMENSIONS (mm) (models from 711 to 901)

**DESCARGA NO ORIENTABLE**  
*DISCHARGE NON ADJUSTABLE*

**EJECUCIÓN B**  
Con rodete de refrigeración,  
contactar con oficina técnica.

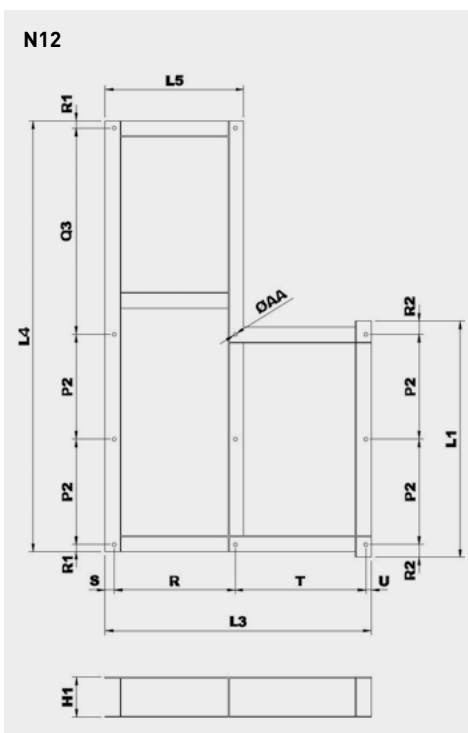
**CONFIGURATION B**  
With cooling impeller, please  
contact our technical office.

**ORIENTACIONES / POSITIONS**

	0°	45°	90°	135°	180°	225°	270°	315°
LG								
RD								
	H1		H2		H3			

Para estas orientaciones, contactar con oficina técnica  
For these positions, please contact our technical office

Tipo ventilador Fan type	Ventilador Fan										Eje Shaft		Base Base															
	A	B	C	ØD1	E	F	G	H			HT	mxl	Y	LT	L	ØD	L2	L1	M	N	O	P2	R	S	T	U	V	ØAA
FP 711 N1A	1210	690	565	629	500	500	222	H1	H2	H3	1415	M8X20	262	1190	48	110	836	896	650	404	60	386	551	39	497	27	1114	19
FP 801 N1A	1269	770	630	698	560	560	247	750	560	950	1580	M8X20	287	1330	55	110	926	986	650	453	60	431	551	39	546	27	1163	19
FP 901 N1A	1500	870	705	775	630	630	334	850	630	1060	1765	Ø12	293	1500	1026	65	140	1086	650	507	60	481	572	39	579	27	1217	19

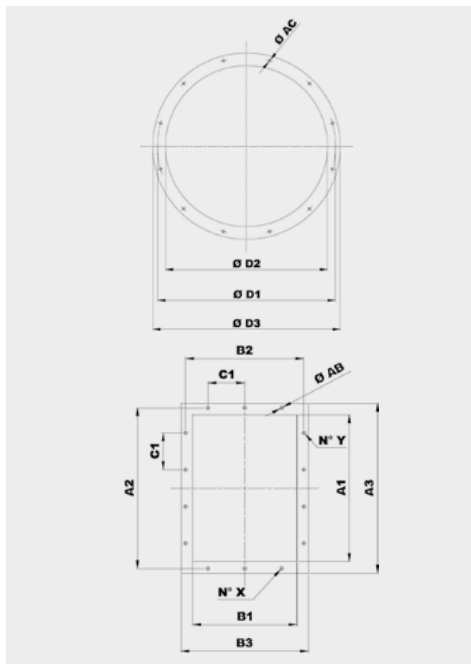


Modelo Model	Bancada ejecución 12 Base frame arrangement 12														Peso Weight (kg)
	H1	P2	L1	L3	L4	L5	Q3	R	R1	R2	S	T	ØAA		
711 N12A	180	386	896	1114	1643*	629	807*	551	32	62	39	497	19	82	
801 N12A	180	431	986	1163	1768**	629	842**	551	32	62	39	546	19	86	
901 N12A	180	481	1086	1217	2029***	650	987***	572	40	62	27	579	19	94	

\* Para motores de talla 250-280, esta cota aumenta en 150 mm / For motor size 250-280, increase this dimension 150 mm

\*\* Para motores de talla 250, esta cota aumenta en 100 mm / For motor size 250, increase this dimension 100 mm

\*\*\*Para motores de talla 250, esta cota aumenta en 100 mm / For motor size 250, increase this dimension 100 mm

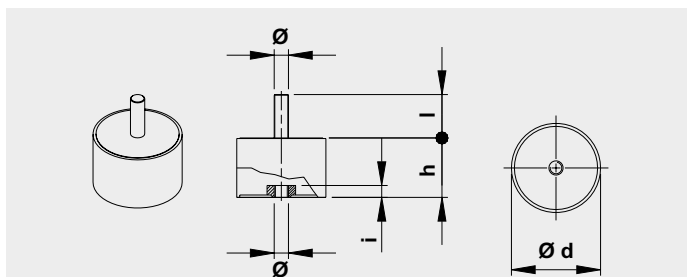


Modelo Model	Brida aspiración Inlet flange					Agujeros Holes
	Tipo brida Bride type	Ø D1	Ø D2	Ø D3	Ø AC	
711	560	629	566	666	10	12
801	630	698	636	736	10	12

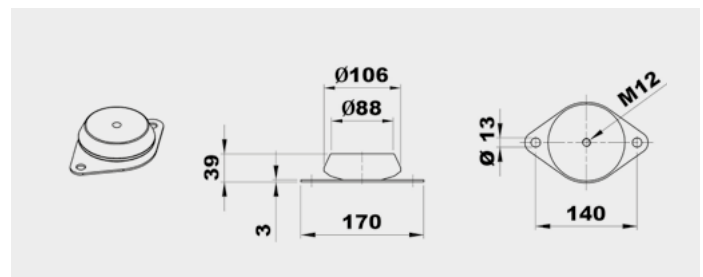
Modelo Model	Tipo brida Bride type	Brida descarga Discharge flange							Ø AB	N° X	N° Y
		A1	B1	A2	B2	A3	B3	C1			
711	560x400	569	404	629	464	669	504	160	14	3+3	4+4
801	630x450	638	453	698	513	738	553	160	14	3+3	4+4

**AMORTIGUADORES / SILENT BLOCKS**

Amortiguadores recomendados / Suggested silent blocks		
Ventilador / Fan	Ejecución 9 / Arrangement 9	Ejecución 12 / Arrangement 12
351	4 x AM 30 - 30 x 30	4 x AM 40 - 40 x 30
401	4 x AM 40 - 40 x 30	4 x AM 40 - 40 x 30
451	4 x AM 40 - 40 x 30	4 x AM 50 - 50 x 40
501/2	4 x AM 50 - 50 x 40	4 x AM 50 - 50 x 40
561/2	4 x AM 50 - 50 x 40	4 x AM 75 - 75 x 50
631/2	4 x AM 75 - 75 x 50	4 x AM 75 - 75 x 50
711/2	4 x AM 75 - 75 x 50	4 x AM 75 - 75 x 50
801/2	4 x AZ 39 - 140 x 39	4 x AZ 39 - 140 x 39
901/2	4 x AZ 39 - 140 x 39	4 x AZ 39 - 140 x 39

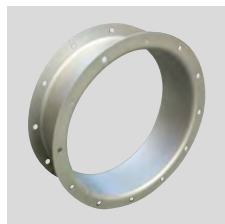


Tipo Type	Carga para 4 soportes Load for 4 supports (kg)	d	h	Ø	l	Peso Weight (kg)
AM20	11÷40	20	20	M6	15	0,02
AM25	41÷80	25	20	M6	18	0,03
AM30	81÷140	30	30	M8	20	0,05
AM40	141÷224	40	30	M8	23	0,10
AM50	225÷315	50	40	M10	28	0,20
AM75	316÷630	75	50	M12	37	0,50

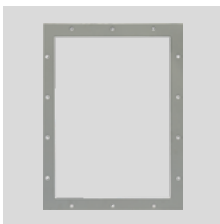


Tipo Type	Carga para 4 soportes Load for 4 supports (kg)	Peso Weight (kg)
AZ 39	631÷1250	0,7

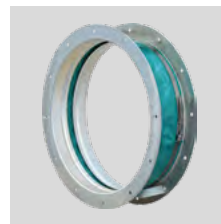
**ACCESORIOS / ACCESSORIES**



**CA (CFH1) - CFH2 - CFH3**  
 Contrabrida -  
 Brida plana circular.  
 Counter-flange -  
 Circular flange.



**CP**  
 Brida plana  
 rectangular.  
 Rectangular Flange.



**GA**  
 Junta flexible  
 aspiración.  
 Inlet flexible  
 connector.



**GP**  
 Junta flexible  
 descarga.  
 Outlet flexible  
 connector.



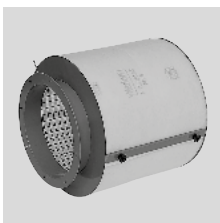
**DP**  
 Regulador de caudal  
 de aspiración.  
 Inlet damper  
 governor.



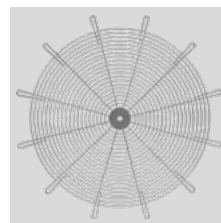
**SAD**  
 Compuerta de  
 regulación de caudal  
 de descarga.  
 Air reducing damper  
 at outlet.



**SF**  
 Válvula mariposa.  
 Throttle valve.



**DF**  
 Filtro en la  
 aspiración.  
 Air filter at inlet.



**RC**  
 Rejilla de protección  
 para la aspiración.  
 Protection net.



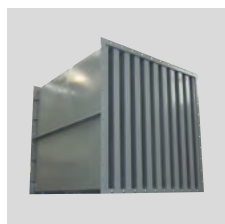
**AM/AZ**  
 Soportes  
 antivibratorios.  
 Silent blocks.



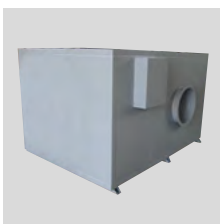
**SCSO**  
 Silenciador  
 cilíndrico.  
 Cylindrical sound  
 attenuator.



**SCCO**  
 Silenciador cilíndrico  
 con bulbo.  
 Cylindrical sound  
 attenuator with  
 internal pot.



**SASS**  
 Silenciador  
 rectangular.  
 Baffle type sound  
 attenuator.



**CI**  
 Cabina de  
 insonorización.  
 Noise enclosure.

Ver información completa en "Accesorios de montaje".  
 For more information see "Mounting accessories".